

Liebe Flugsportfreunde,

da sich die Saison 2010 wieder in der Anfangsphase befindet, möchte ich dies nutzen, um euch über ein paar sicherheitsrelevante Verfahren, Regeln bzw. Neuerungen in und um Klagenfurt (LOWK) zu informieren.

1. Piste:

Wie auch in den Jahren zuvor war es uns wieder nicht möglich, die Anzahl der Fehlanflüge und Landungen auf nicht freigegebenen Pisten auf „null“ zu reduzieren. Aus diesem Grund wurde eine Karte erstellt um möglichst alle Missverständnisse auszuschalten.

Das häufigste Problem war die Verwechslung der Betonpiste 10L mit der Graspiste 10R.



2. Schulplatzrunde:

Die Höhe der Schulplatzrunden sowie die Warterunden Nord bzw. West sind mit 3000ft MSL festgelegt (werden oft in 2500ft geflogen).

Andere gewünschte Höhen sind freigabepflichtig (TWR LOWK 118,100)

3. VFR Sektoren:

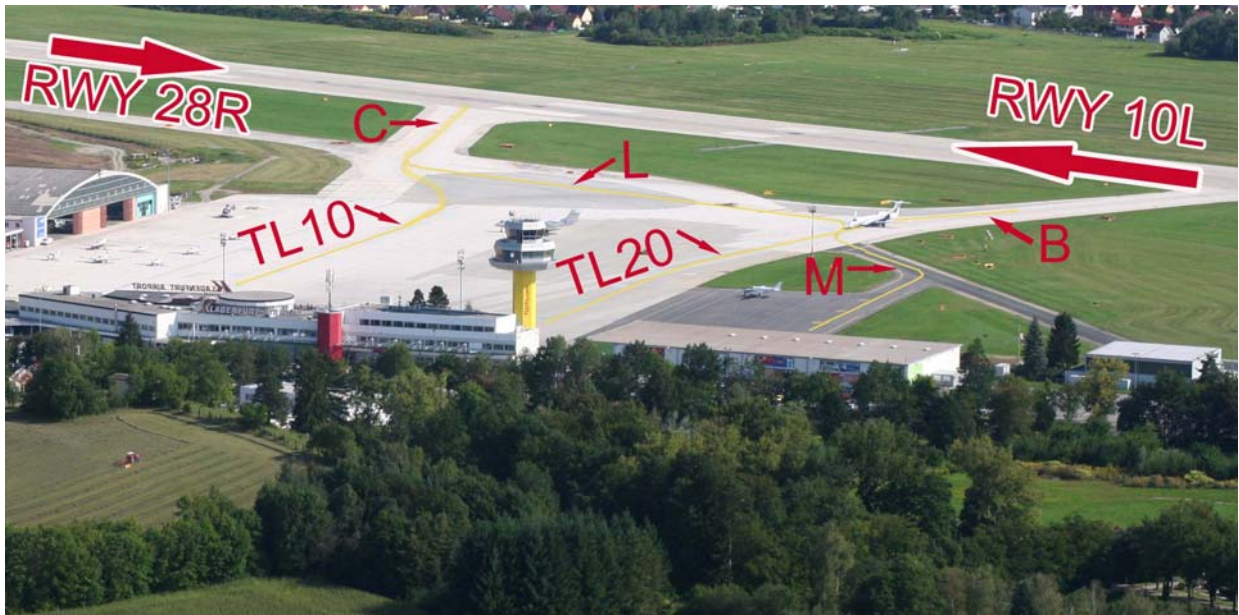
Die Flughöhe der VFR Sektoren (NORTH und WEST) ist mit max. 3500ft MSL festgelegt.

Steigen auf über 3500ft MSL ist freigabepflichtig (TWR LOWK 118,100)

4. Rollwege:

Da man in Klagenfurt hauptsächlich auf der Piste 10L startet, wird grundsätzlich über Rollwege LIMA und BRAVO zum Rollhalt der Piste 10L gerollt (natürlich gemäß Freigabe von TWR).

Der Rollweg MIKE (M) ist aufgrund von Bauarbeiten vorübergehend gesperrt, diesbezügliche NOTAMS sind verlautbart.



5. Para- und Hängegleiter im Bereich Radsberg:

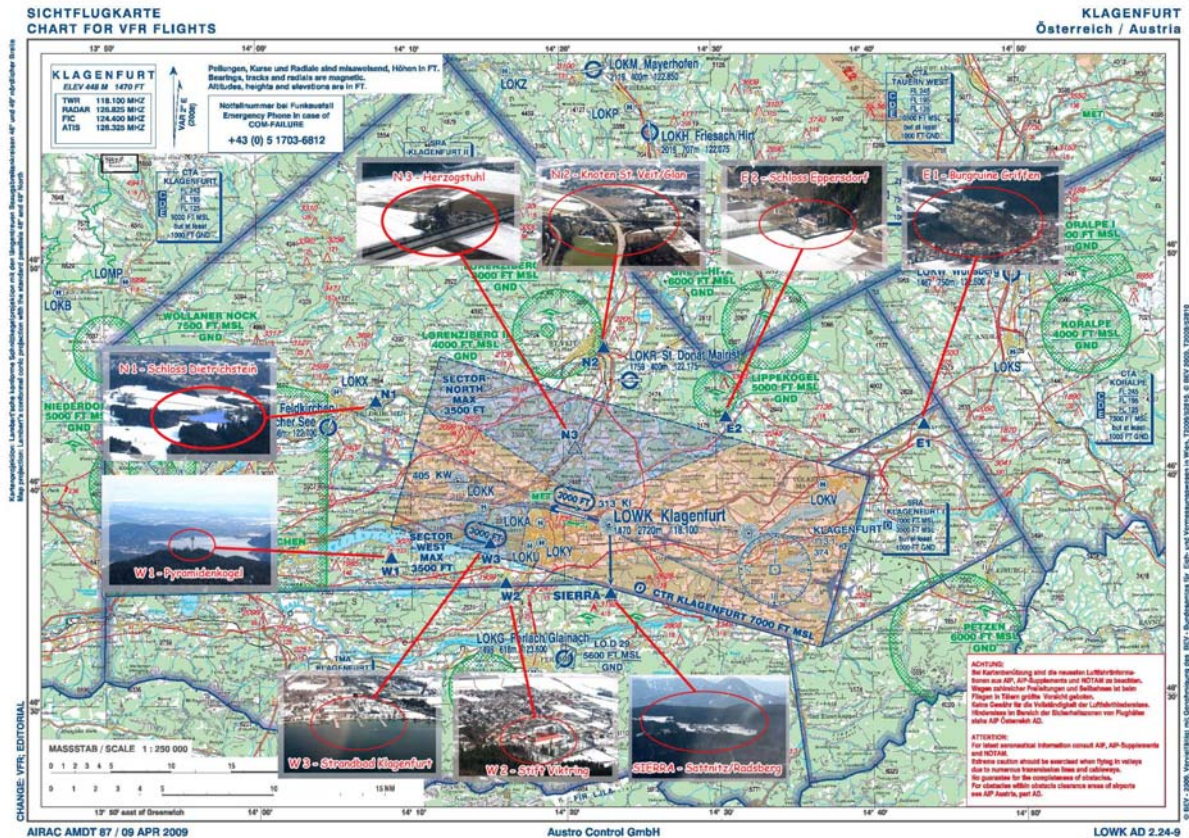
Dieser Bereich befindet sich südlich der CTR LOWK im Bereich der Ausflugsstrecke SIERRA und ist in der Sichtflugkarte LOWK eingezeichnet. Auf verstärkten Para- und Hängegleiterverkehr ist in diesem Gebiet zu achten. Ein diesbezügliches NOTAM wurde veranlasst:

“Dense hanglider and paraglider traffic within TMA Klagenfurt especially south of CTR Klagenfurt (within paraglider area „Radsberg“ and around) in airspace E and G”

Notamnr: (A0399/10)

6. Sichtflugkarte Klagenfurt:

Zur Erinnerung an die Neuerungen vom letzten Jahr:



Die aktuelle Version dieser Sichtflugkarte finden sie in der AIP LOWK AD 2.24-9

Mit freundlichen Grüßen

Patrick Michel
ACG/ ATM LOWK
LSC/ Safety Peer LOWK
05 1703 6812

Für Fragen bzw. Anregungen:

patrick.michel@astrocontrol.at